



PRESENTACIÓN

Fuerteventura Golf Resort. La Colina

La Colina - Dúplex | FUERTEVENTURA



Carretera de Jandía, km 11. Antigua, Fuerteventura

Tel. contacto: 928 160 005 | E-mail: fuerteventuragolfresort@anjoca.com | Webs: www.fuerteventuragolfresort.com / www.anjoca.com



Descripción

Área residencial exclusiva, con campo de golf de 18 hoyos. La dotación se complementa con un conjunto de 4 hoteles de lujo de 4 y 5 estrellas, golf, thalasso spa, hotel de negocios, centro de convenciones, centro comercial propio equipado con cines y establecimientos de gastronomía y ocio, que añaden atractivo al resort.

Tipología

Dúplex en la parte más alta del resort.

2 y 3 dormitorios con excelentes vistas y 2 cuartos de baño. Rodeado de un amplio jardín. Aparcamiento privado. Balcones y terrazas. Piscina comunitaria. Parcela desde 209 m² a 276 m². Construidos desde 84,10 a 103,64 m².



Memoria de calidades

ESTRUCTURA DE HORMIGÓN

Cimentación y estructura de hormigón armado con forjados unidireccionales de viguetas y bovedillas prefabricadas de hormigón.

ALBAÑILERÍA

Cerramientos de fachadas exteriores de bloque de hormigón vibrado de 20 cm. de espesor. Cerramientos interiores de bloque de hormigón vibrado de 9 cm. de espesor.

ENFOSCADOS Y GUARNECIDOS

Parámetros exteriores revestidos mediante enfoscado liso, de acabado fino y con un espesor mínimo de 1,5 cm. Parámetros interiores según guarnecido de yeso ejecutado según normativa.

CUBIERTAS

Zonas inclinadas cubiertas con teja cerámica color rojo.

SOLADOS

Solado en interiores de vivienda, con baldosa cerámica de 1ª calidad, tipo gres. Las solerías de terrazas se realizarán con baldosa de gres cerámica. Las solerías del aparcamiento se realizarán con cerámica extrusionada de primera calidad o similar en color a determinar. En las zonas de circulación exteriores, las solerías se realizarán con diversos materiales según determine el arquitecto de las obras.





ALICATADOS

Todos los alicatados de cocinas y baño irán de suelo a techo realizados con piezas cerámicas de primera calidad, con una pieza base y otras decoradas en color o lústelos a juego.

CARPINTERÍA

La carpintería de interiores será de madera tropical barnizada. La carpintería exterior será en aluminio lacado de color blanco.

VIDRIOS

Todo el acristalamiento de viviendas se realizará con doble luna tipo "Climalit".

APARATOS SANITARIOS

Aparatos sanitarios marca Roca o similar de color blanco porcelana vitrificada con grifería de monomando. Agua caliente por medio de calentadores acumuladores eléctricos de diferentes capacidades según tipo de vivienda.

INSTALACIONES ESPECIALES

Cada vivienda contará con dos tomas de teléfono, dos tomas de televisión e instalaciones de telecomunicaciones, según normativa vigente, con preinstalación de dos polaridades de satélites. En la zona comunitaria piscina para adultos y para niños.

PINTURAS

Las pinturas exteriores e interiores se realizarán con pintura plástica impermeabilizante. La carpintería de madera interior irá barnizada.

COCINAS

No vienen equipadas pero si previsto de los puntos necesarios para conexiones y desagües.

JARDINERÍA Y URBANIZACIÓN DE PARCELAS

Urbanización interior con terminación en picón sobre base de tierra vegetal, muros divisorios de bloque y malla metálica entre parcelas. Las parcelas de viviendas uni-

familiares contarán con dos unidades de árboles de bajo porte, de aprox. 2 metros de altura.



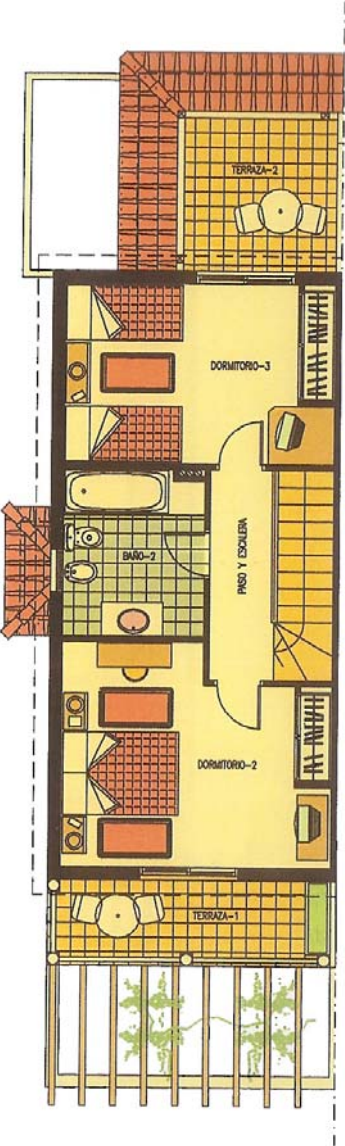
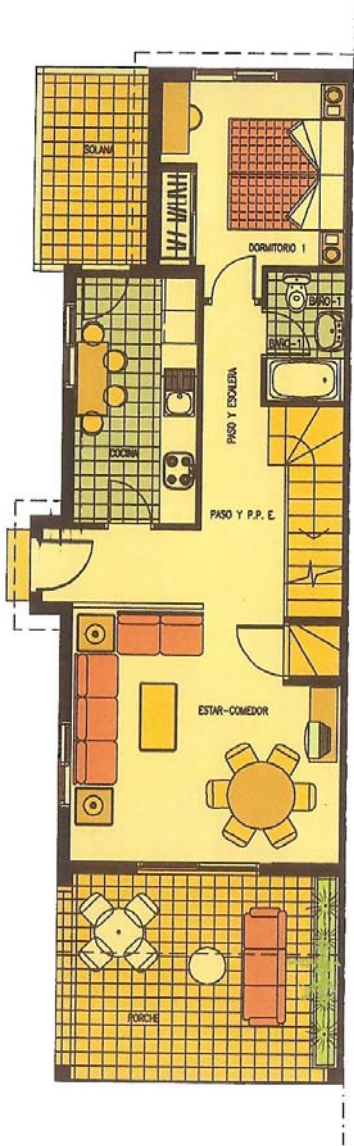
Planos

PLANTA ALTA Y BAJA. 2 HABITACIONES



Planos

PLANTA ALTA Y BAJA. 3 HABITACIONES



*Documento no contractual, sólo de carácter informativo

